



谷川温泉のお話

遠い昔、谷川の岸边には夜になると瑠璃色に光るところがありました。村人は不思議に思い、静かに近寄ってみると、輝くばかりの美しい姫が独り清流に身を清めていました。村人は「これぞ富士浅間大菩薩の化身である」と恐れおののきながらもさらに近寄ると、光も姫もたちまち消えてしまい、その岩間から滾々と温泉が湧き出してきました。菩薩羅像のお授けと大いに喜び感謝してお湯を浴びると、疲れも病も立ちどころに癒えました。江戸時代には、沼田城主真田伊賀守の姫光貞院様がお湯をされ、病を平癒されたので此処に薬師堂を建立されました。その堂は今日も「祈の木薬師堂」として谷川温泉を見守っています。以来、谷川温泉は歴史に残る名湯として、文人墨客・登山家をはじめ多くの人々に親しまれて来りました。

【The story of Tanigawa-Onsen】

Once upon a time, there was gem-like illumination glittering on the shores of Tanigawa. As it was so amazing, it drove the villagers to get for a closer look: a glowing and gorgeous princess was taking a bath in the crystal-clear running river alone. Villagers thought 'This is an Incarnation of Fuji-Sengen Buddha'. They were scared on the one hand, they also wanted to get closer on the other hand. Suddenly, the princess vanished between the rocks where bubbling hot water emerging. Villagers were grateful for the healing hot spring bestowed by the Buddha. Back to the Edo era, Numata feudal lord Sanada Nobuyuki's wife was recovered from illness after healing in Tanigawa hot spring, therefore, Yakushido (a Buddhist hall of medicine and healing) was constructed. 'Tochinoki Yakushido' continues to wield its effects to this day. This history of Tanigawa hot spring made it famous that attracts many writers, artists and hikers to come here

旅館 Ryokan

- 1 檜の宿 水上山荘 Hinoki-no-yado Minatami-sanjo
- 2 旅館たにがわ Ryokan Tanigawa
- 3 金盛館せらぎ Kinseikan Saseragi
- 4 別邸 仙寿庵 Bettei Sen-juen
- 5 やど莞山 Yado Kanzan

寮・保養所 Vacation House

- 7 モロロジー研究所谷川講堂 Morology reseraca institute

民宿 Guest House

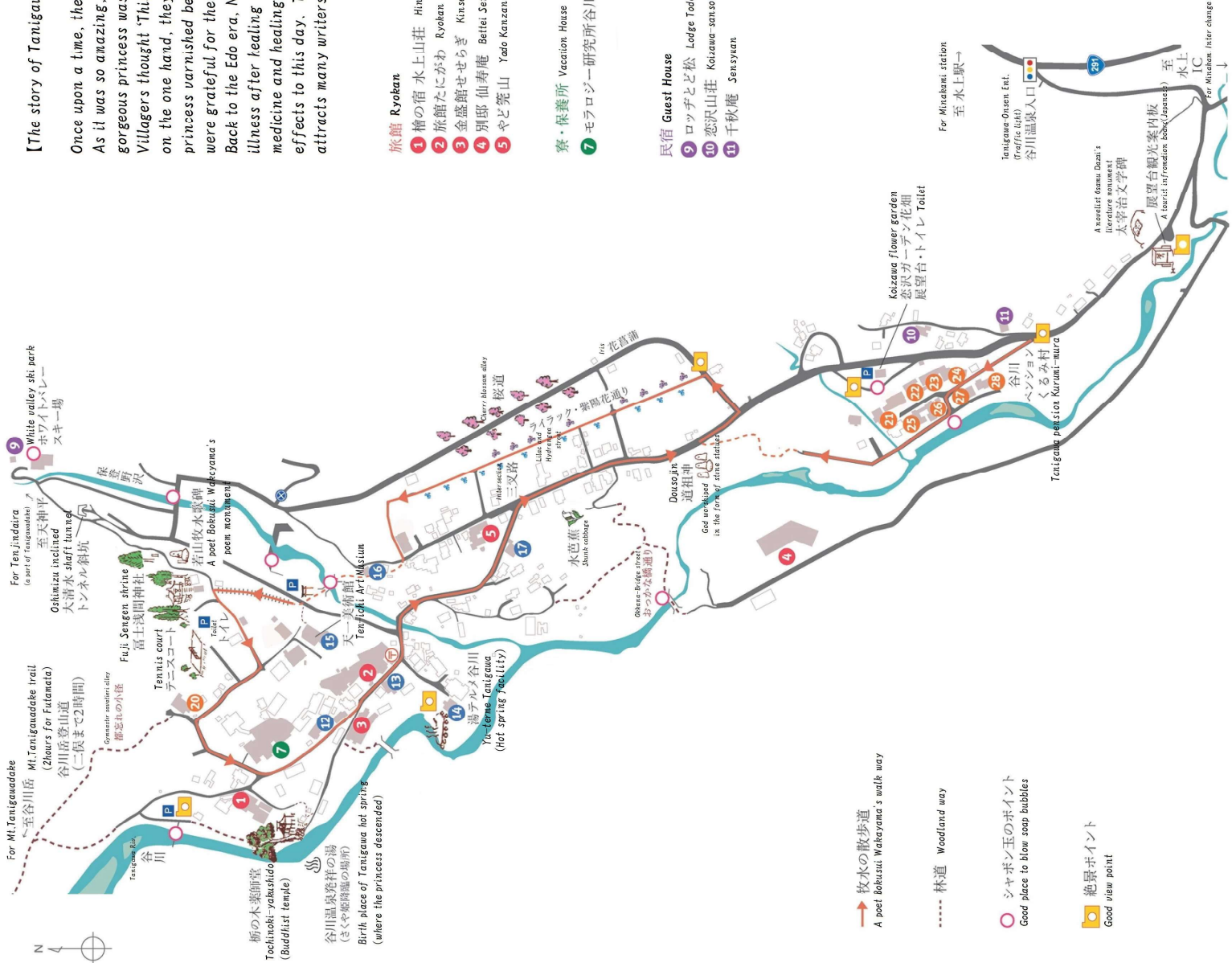
- 9 ロッパとど松 Lodge Todomatsu
- 10 恋沢山荘 Koizawa-sanjo
- 11 千秋庵 Sensyan

商店・その他

- 12 石坂工業 Ishizaka-Kogyo Industry(plumber)
- 13 レストハウス金泉 Rest House Kinzen (restaurant)
- 14 湯テラス谷川 Yu-Terasse Tanigawa (hot spring facility)
- 15 天一美術館 Ten-ichi Art Museum
- 16 レストラン彩絵 Restaurant See
- 17 四季のギャラリー楽天亭 Shiki-no-Gallery Rakuteitei

ペンション Pension

- 20 セルバン Cersin
- 21 薔薇の詩 Bara-no-uta
- 22 レインボー Rainbow
- 23 ブルーベリー Blueberry
- 24 シャローム Shalom
- 25 木馬 Mokuba
- 26 ルグートン Le Gofemas
- 27 ヒュア21 Pure 21
- 28 ラズベリーユーエースホテル Raspberry Youth Hostel



→ 牧水の散歩道
A poet Bokutsu Wabeyama's walk way

..... 林道 Woodland way

○ シャボン玉のポイント
Good place to blow soap bubbles

📍 絶景ポイント
Good view point