

大ホール照明設備

調光卓(松下パレータSPX)

マスターフェーダー	1本	
クロスフェーダー	1組	
記憶キュー		最大360キューを記憶可能
プリセットフェーダー	48本×3段	
サブマスターフェーダー	10本	6ページ
シーンボタン	20個	
制御回路数	384回路	91番以降は未使用
外部メモリー(3.5インチFDD)	1組	COMOS・JASCII未対応(他の調光卓と互換性はありません)
電子クロスパー		
DMX512方式		

アッパー Horizont ライト

ハロゲン300W	4色×16灯	色:22 40 59 72 シートサイズ:280mm×205mm
----------	--------	-------------------------------------

ロアー Horizont ライト

ハロゲン300W	4色×16灯	色:22 40 59 72 シートサイズ:280mm×220mm
----------	--------	-------------------------------------

第1ボーダー

200W	72灯	シートサイズ:180mm×180mm
------	-----	--------------------

第2ボーダー ※スクリーンに共吊り

200W	72灯	シートサイズ:180mm×180mm
------	-----	--------------------

シーリング

1.5KW	16台	8回路 CL①~⑧
1KW	4台	2回路 CL⑨⑩

フロント

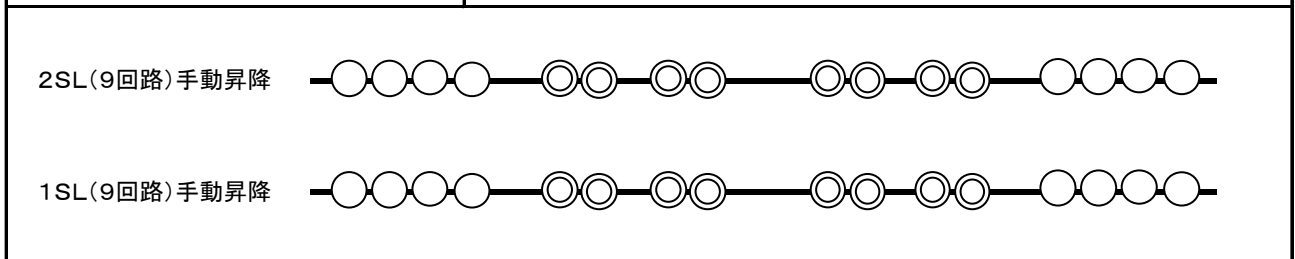
1KW	9台 (3台3色×上下)	上下各3回路
-----	-----------------	--------

センターピンスポット

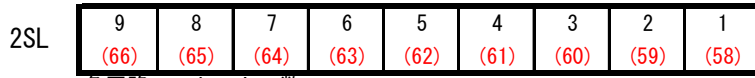
USIO クセノンXPS-1003SR型	2台 1KW
----------------------	--------

サス基本吊り

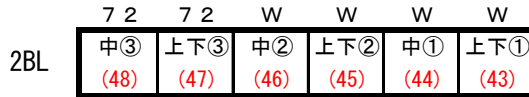
○1KWトツ	16台
◎1KWフレネル	16台



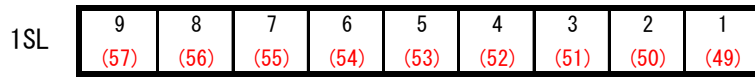
大ホール照明吊物回路図



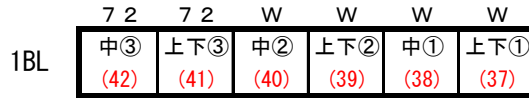
各回路コンセント口数：3



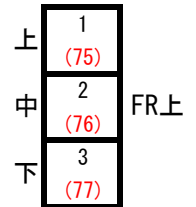
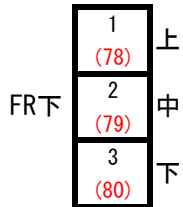
ポーター回路のみ・コンセント無し



各回路コンセント口数：3

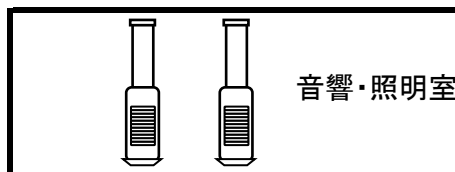


ポーター回路のみ・コンセント無し



各回路コンセント口数：2

- ※ 1回路につき3kwまで
- ※ 表記なしは、全てC20Aコンセントです。
- ※ ()は、DMXチャンネル番号です。



伊勢崎市境総合文化センター大ホール照明床回路図

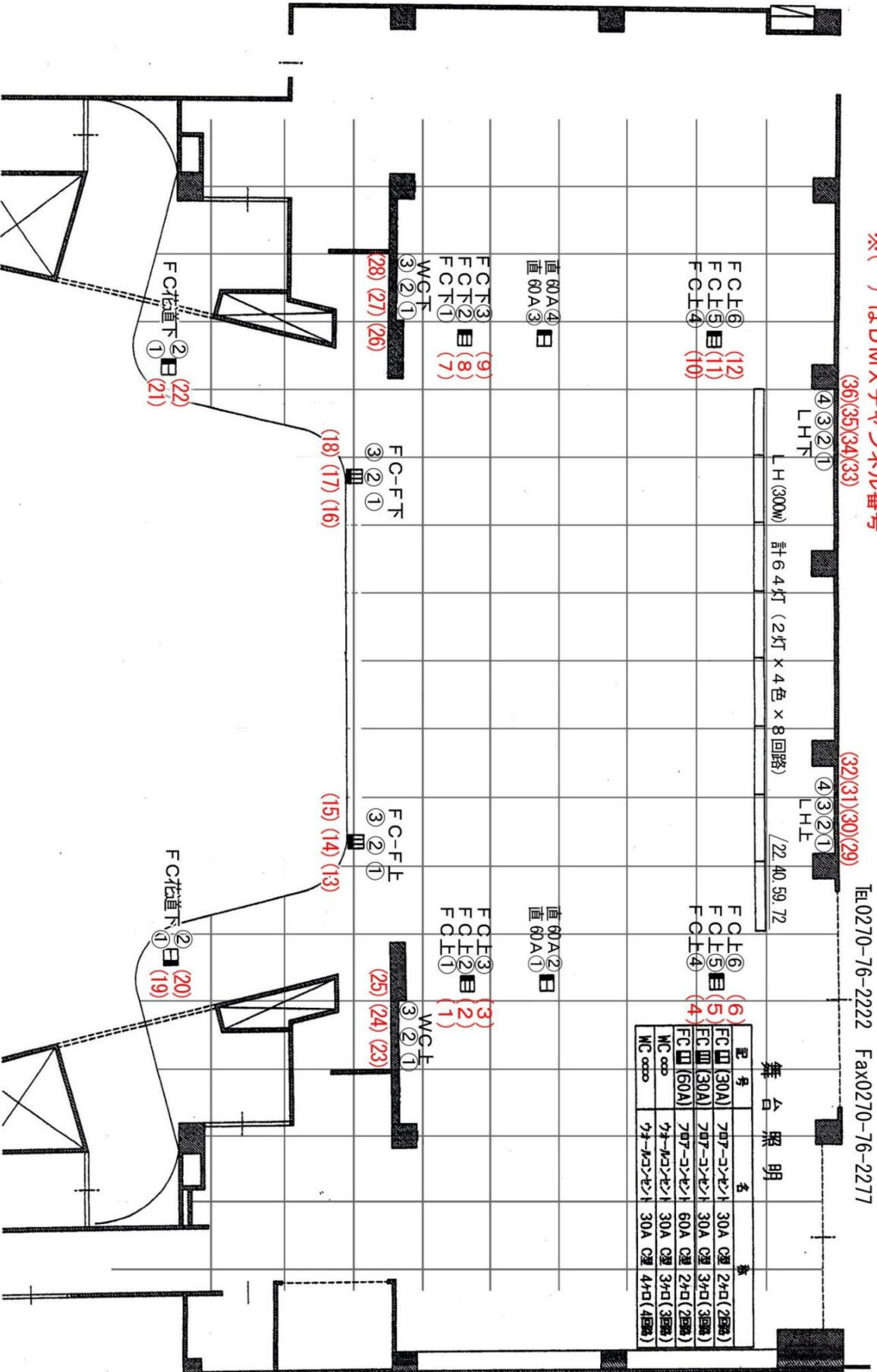
群馬県伊勢崎市境木島 818 番地

TEL 0270-76-2222 Fax 0270-76-2277

※ () は DMX チャンネル番号

(36)(35)(34)(33)

(32)(31)(30)(29)



舞台照明

記号	名	数
FC上(30A)	フットライト 30A 2燈	2灯(2燈)
FC上(30A)	フットライト 30A 2燈	3灯(3燈)
FC上(50A)	フットライト 50A 2燈	2灯(2燈)
MC up	フットライト 30A 2燈	3灯(3燈)
MC down	フットライト 30A 2燈	4灯(4燈)